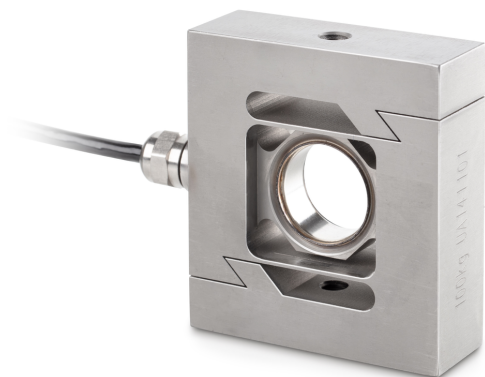


# KERN CS 250-3P2

**KERN**

Célula de pesagem/de medição de força "S" de aço inoxidável



## Homologação

Sinal CE ✓

## Desenho

Forma de construção	Célula em forma de S
Dimensões (L×P×A)	92×86×50 mm
Material	aço inox
Comprimento do cabo	6 m
Montagem - aplicação de força	Furo roscado M12
Montagem - dissipação de força	Furo roscado M12

## Funções

Protecção IP - unidade completa IP68

## Condições ambientais

Temperatura de uso [Min]	-10 °C
Temperatura de uso [Max]	40 °C
Temperatura ambiente [Min]	-35 °C
Temperatura ambiente [Max]	65 °C
Temperatura de armazenamento [Min]	-40 °C
Temperatura de armazenamento [Max]	70 °C

## Embalagem e expedição

Leitura força [d] (N)	1 d
Dimensões da embalagem (L×P×A)	200×180×55 mm
Peso líquido	0,96 kg
Método de envio	Serviço de encomendas
Peso líquido aprox.	1,00 kg
Peso bruto aprox.	1,2 kg
Peso de envio	1,072 kg

## Serviços

Número do artigo para calibração DAkKS (força de tração)	963-163V
Número do artigo para calibração DAkKS (força de pressão)	963-263V
Número do artigo para calibração DAkKS (força de tração/força de pressão)	963-363V

## Categoria

Marca	Sauter
Categoria de produto	Célula de medição
Grupo de produto	Célula de pesagem/de medição de força
Família de produto	CS P2

## Sistema de medição

Gama de pesagem [Max]	250 kg
Ligação da célula de pesagem	4-condutores
Célula de pesagem OIML classe	C3
Célula de pesagem resolução (calibrável)	3000 e
Célula de pesagem - valor característico - nominal	2 mV/V
Célula de pesagem - Y-valor	12000
Célula de pesagem - Erro combinado	0,023%
Célula de pesagem - carga morta [Min] (%)	0%
Aplicações de medição	força missa
Célula de pesagem - resistência de entrada - nominal	350 Ω
Célula de pesagem - resistência de saída - nominal	355 Ω
Célula de pesagem - resistência de isolamento - [Min]	5000 MΩ
Gama de medição força [Max] (N)	2,5 kN
Direcções da força	tracção pressão

# KERN CS 250-3P2



Célula de pesagem/de medição de força "S" de aço inoxidável

## Pictogramas

### STANDARD

---



### OPTION

---

